



Hersteller

Monteure

StandardBox Rolläden

Aufputz-Rolläden erfüllen dank ihres minimalistischen Designs perfekt ihre vorgesehene Funktion und sorgen für einen wirksamen Sonnen- und Wärmeschutz. Die Universalität des Systems ermöglicht die Installation des Rollladens sowohl an bestehenden Gebäuden als auch in jeder Phase der Investitionsentwicklung.



Einbau von Rolläden mit minimalem Eingriff in den bestehenden Gebäudezustand



Komponenten aus hochwertigem Aluminium, langlebig und widerstandsfähig gegen widrige Witterungsbedingungen

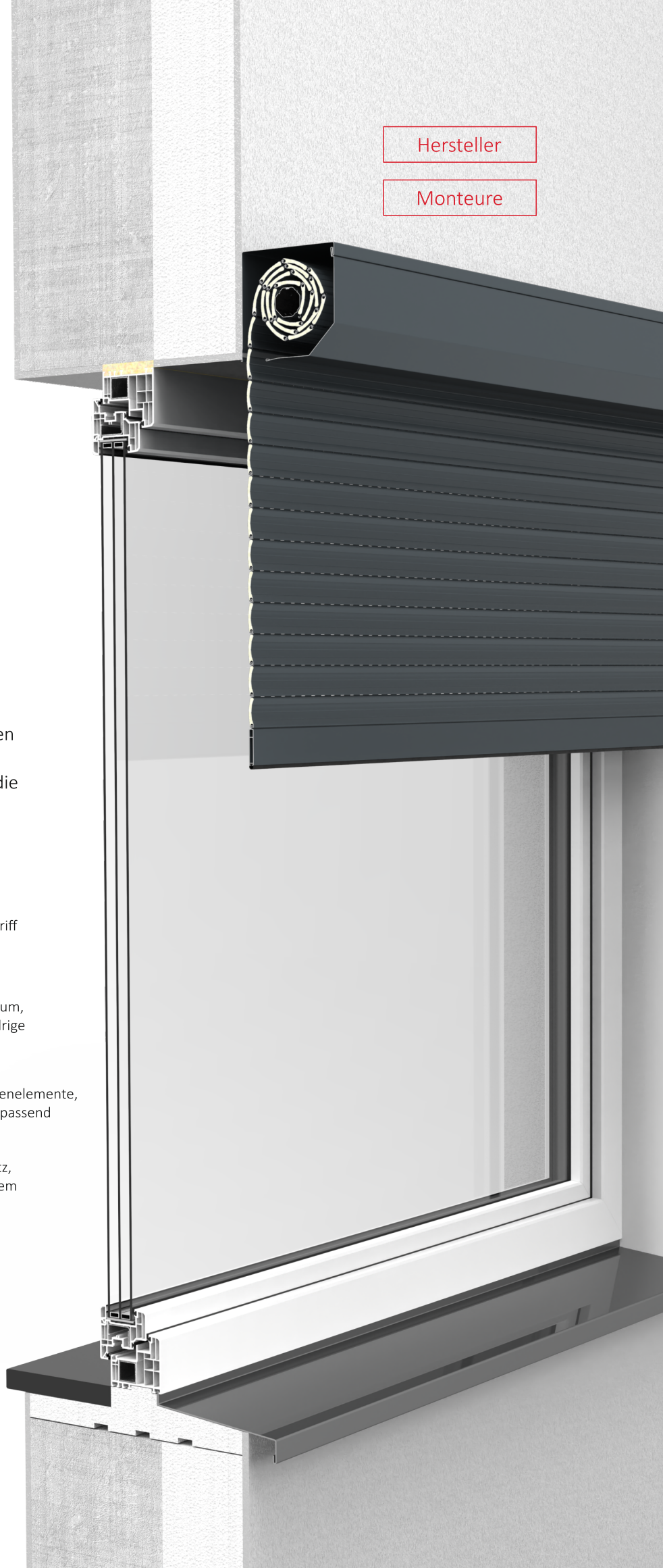


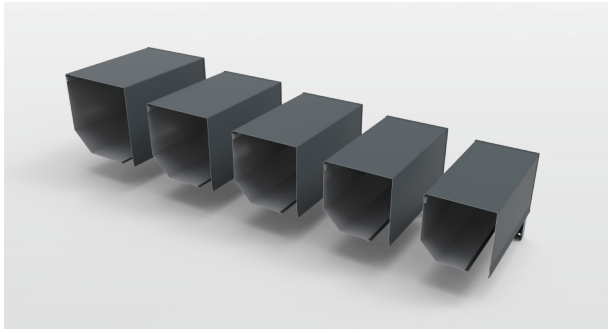
Ästhetische Veredelung der Rollladenkastenelemente, in einheitlichen Farben oder Dekorfolien, passend zur Optik der Tischlerei



optionales aufrollbares Insektenschutznetz, das zwischen dem Rollladenpanzer und dem Fenster platziert wird

beclever.eu

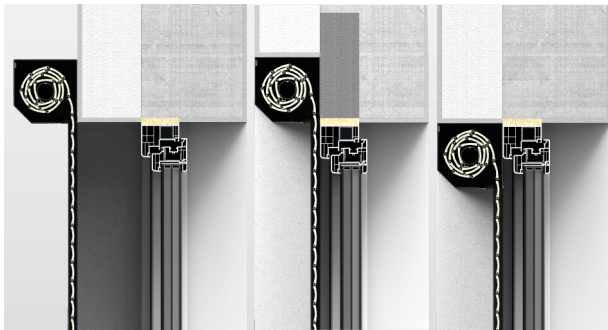




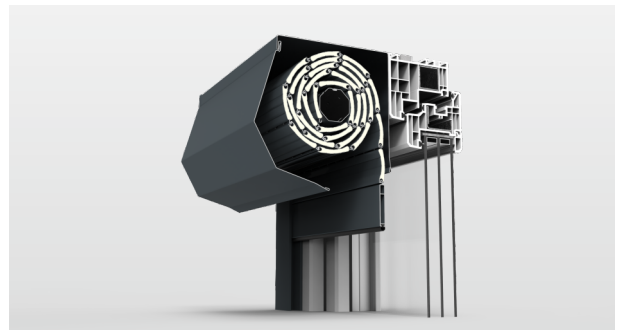
Rollladenkasten in fünf Größen (137×137 mm, 150×150 mm, 165×165 mm, 180×180 mm und 205×205 mm)



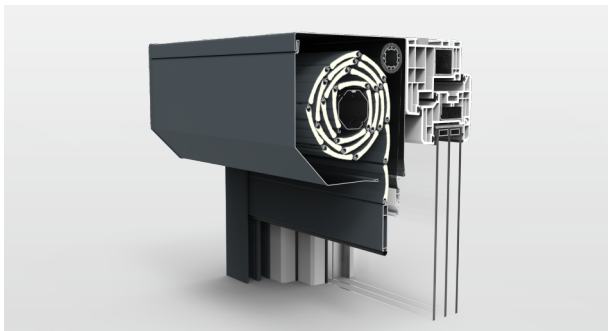
Rollläden für bestehende Gebäude, aber auch für neu errichteten Investitionen



Drei Varianten der Rollladenmontage: an der Gebäudefassade, an der Gebäudefassade mit „L“-förmigem Sturz oder in der Fensternische



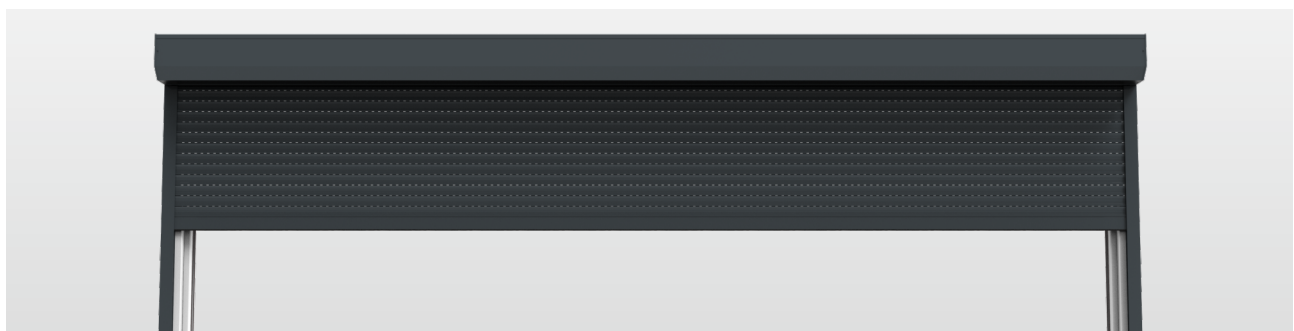
Revisionsabdeckung, der dank durchdachter Schlosskonstruktion einen schnellen Zugriff auf das Innere der Box ermöglicht



optionales aufrollbares Insektenschutznetz, das zwischen dem Rollladenpanzer und dem Fenster platziert wird



hochwertige Lackbeschichtungen und Dekorfolien, witterungsbeständig



Außerordentliche Steifigkeit der Bauteile auch bei sehr großen Rollladenkastenbreiten, ohne dass zusätzliche Innenbefestigungen erforderlich sind